

Uživatelská příručka pro
poloautomatická dvířka
Chickdoor NOEL



1 Údaje o výrobku

Název:	Poloautomatická kurníková dvířka Chickdoor
Výrobce:	Hexpeak s.r.o. se sídlem Řípská 960/9a, Brno, 627 00 Česká republika
Kontakt:	tel: +420 730 564 519 email: eshop@chytrykurnik.cz

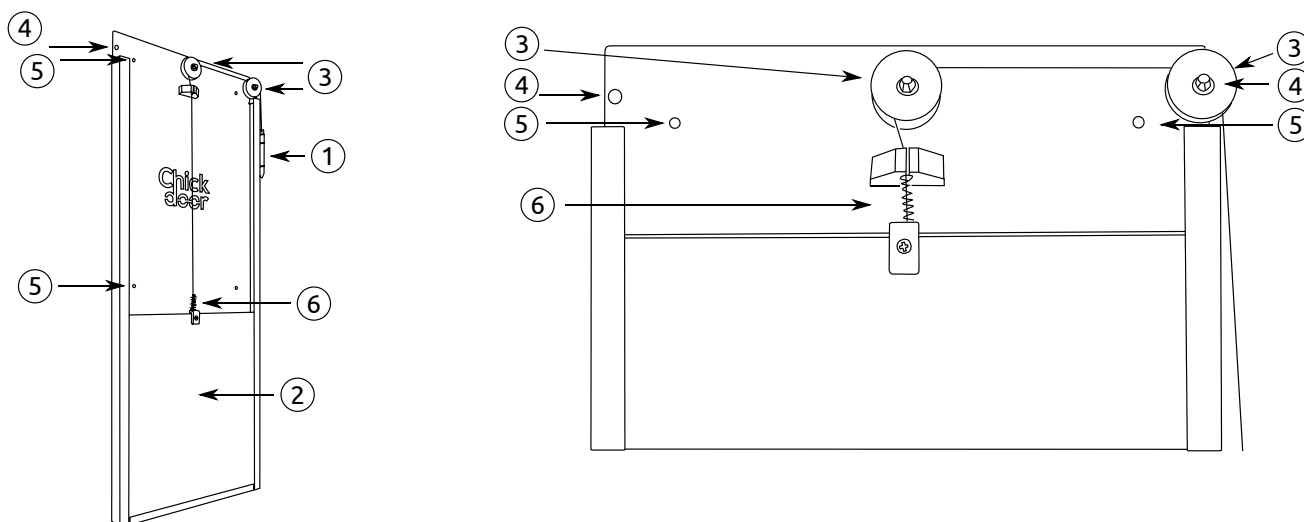
Tento spotřebič je v souladu s evropskými směrnicemi 2006/42/EU, 2014/30/EU a 2011/65/EU.



2 Poloautomatická kurníková dvířka Chickdoor

Popis zařízení

1. závaží
2. pohyblivá dvířka
3. kladky
4. otvory pro kladky
5. montážní otvory pro připevnění rámu
6. tlumicí pružinka



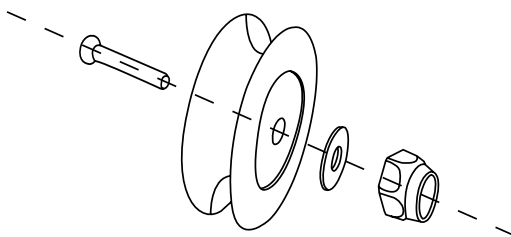
Obr. 1: Popis významných částí zařízení.

3 Instalace

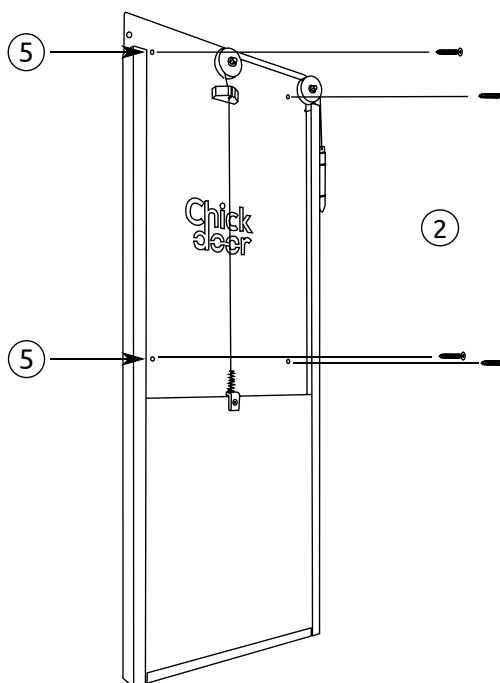
Vyjměte příslušenství z krabice, opatrně vysuňte přepravní kartonovou vložku a zařízení vytáhněte z krabice. Při manipulaci se zařízením dbejte opatrnosti.

Montáž zařízení

- 1) Připevněte krajní kladku
 - a. Rozmyslete se, na které straně vám kladka vyhovuje více
 - b. Krajní kladku připevněte stejně, jako kladku středovou viz obr. níže:



- c. Krajní kladku montujte do děr určených k montáži kladky
- 2) Připevněte zařízení ke kurníku
 - a. Použijte alespoň čtyři šrouby
 - b. Využijte montážní díry – nepoužívejte díry určené k montáži kladky**
- 3) Připojte závaží
 - a. Proveďte provázek vodícím dílem a přetáhněte jej přes obě kladky jak je tomu na obrázku níže
 - b. Pružinka musí být mezi dvířky a horní dorážkou**



4 Otevírání dvířek

Poloautomatická kurníková dvířka si slepice při rozednění otevírají sami. Jelikož jsou dvířka průhledná, přirozeně lákají slepice, které se po rozednění tlačí ven. Ty se pak brzy naučí otevírat dvířka automaticky.

Udržujte vhod dvířek čistý, odstraňujte nečistoty bránící správnému chodu dvířek.

5 Natažení dvířek

Poloautomatická kurníková dvířka je nutné každý večer natáhnout. Dvířka se natahují zasunutím pohyblivého dílu až do spodní polohy. Ve spodní poloze se dvířka zaseknou. Z vnější strany dvířka nejdou otevřít, jelikož jsou v zavřeném stavu zamknutá. Citlivost dvířek na zamknutí je možné nastavit zohnutím zamykacího plíšku dovnitř nebo ven dle potřeby.



Je vhodné zavírat dvířka pomalu, aby se dvířka dobře zajistila.

6 Bezpečnost

Pro správné fungování věnujte pozornost následujícím bezpečnostním upozorněním:

- Nevystavujte zařízení dešti ani sněhu.
- Zařízení montujte na stabilní místa, aby nedošlo k pádu zařízení.

Pro svoje zákazníky vydala společnost Hexpeak s.r.o. dne 1. 2. 2021

Právo změny bez předchozího upozornění vyhrazeno.